



Nº: **2154**

Vértice:

KARRAMIOLA

ORDEN: **4**

Municipio: AZKOITIA

TTHH: GIPUZKOA Localidad:

Paraje D. JOSE RAMON OSINALDE ARRIZABALAGA

SITUACIÓN: Hoja 1/50.000: 88
Cuadrante: II
Hoja 1/10.000: 88-II-A

Fecha Colocación:

Fecha Observación: 1994

Fecha Control:

COORDENADAS EN EL SISTEMA ED50:

Actualmente NO es el Sistema Geodésico de Referencia Oficial

X: 556243,597

U.T.M. Y: 4777551,007

Z: 748,510 Cabeza Hito

GEOGRÁFICAS:

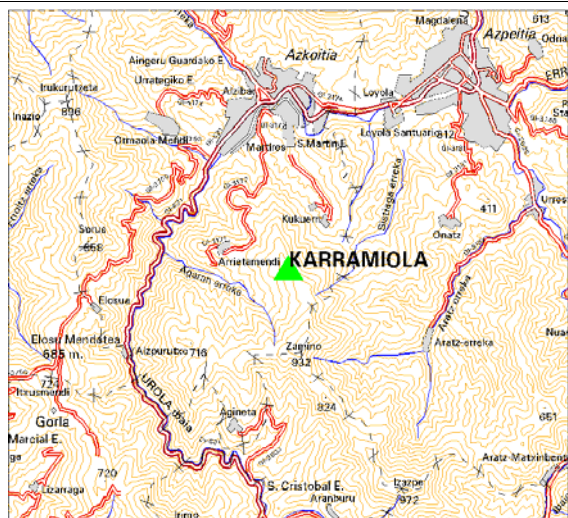
L: 0 ' " N

M: 0 ' " W

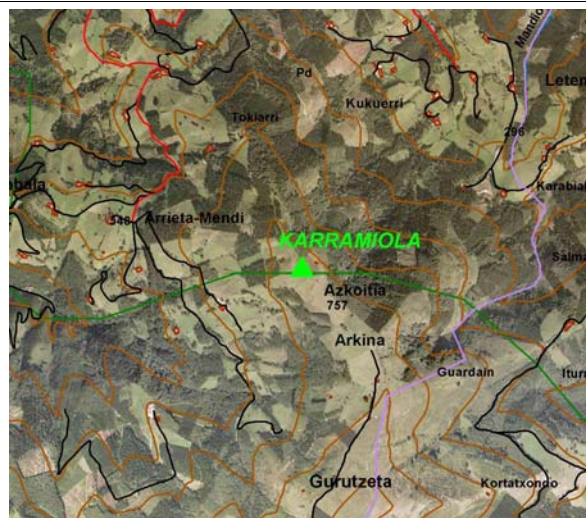
Convergencia: 0 ' "

Factor de escala: Huso: 30

MAPA DE SITUACIÓN 1:150.000



MAPA DE SITUACIÓN 1:25.000

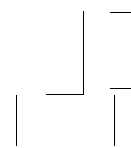


VISTA PANORÁMICA

VISTA DETALLE



DIMENSIONES :



Nº: 2154	Vértice: KARRAMIOLA
-----------------	----------------------------

VUELTA DE HORIZONTE

PUNTO VISADO NOMBRE	PLANO U.T.M.	
	DISTANCIA	AZIMUT

RESEÑA:

Se accede desde el Barrio Mártires de Azkoitia hacia el Caserío Arrieta Mendi y por un pista particular, hasta un collado en el que hay una borda. Desde a pie campo través hasta el hito colocado en una pequeña cumbre de 756 metros.