



Nº: **59**

Vértice:

ARANGATXA

ORDEN: **4**

Municipio: KUARTANGO

TTHH: **ÁLAVA** Localidad: **ANDAGOYA**

Paraje **ALTO DE ARANGATXA**

SITUACIÓN: Hoja 1/50.000: 111
Cuadrante: IV
Hoja 1/10.000: 111-IV-A

Fecha Colocación: 1992

Fecha Observación: 1993

Fecha Control:

COORDENADAS EN EL SISTEMA ED50:

Actualmente NO es el Sistema Geodésico de Referencia Oficial

X: 504321,556

U.T.M. Y: 4751615,247

Z: 903,126 Cabeza Hito

GEOGRÁFICAS:

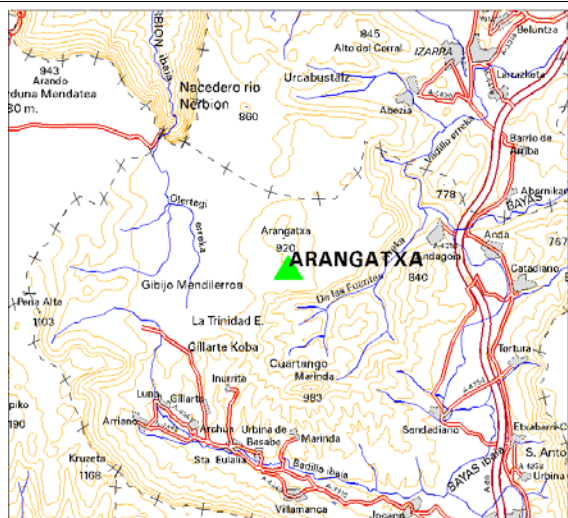
L: 42 ° 54 ' 58,9493 " N

M: 2 ° 56 ' 49,3958 " W

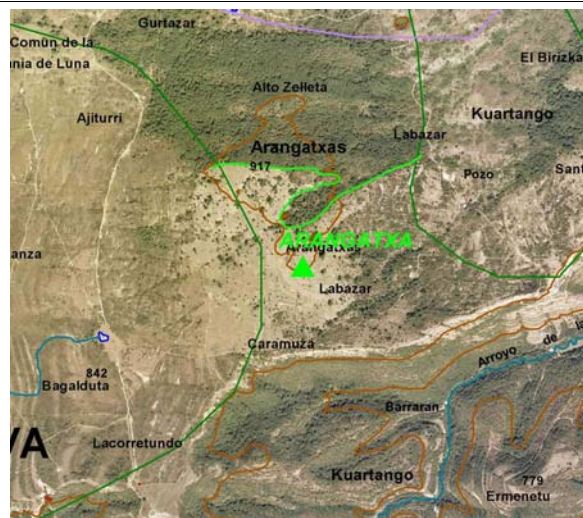
Convergencia: 0 ° 2 ' 9,7900 " E

Factor de escala: 0,999600 Huso: 30

MAPA DE SITUACIÓN 1:150.000



MAPA DE SITUACIÓN 1:25.000

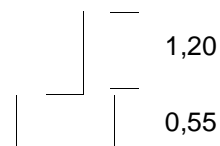


VISTA PANORÁMICA

VISTA DETALLE



DIMENSIONES :



Nº: **59**

Vértice:

ARANGATXA**VUELTA DE HORIZONTE**

PUNTO VISADO NOMBRE	PLANO U.T.M.	
	DISTANCIA	AZIMUT
ARTIAGA	6245,416	131,0105
MARINDA	2460,167	188,2698
LA LASTRA CIERRANO	5849,930	238,7372
REPIKO	6590,654	272,2152
GILLARTE	2364,210	294,1018
ESQUINALAPARED	5603,305	298,2868

RESEÑA:

Desde el pueblo de Andagoia se accede por un camino en regular estado que parte hacia el oeste desde el pueblo hacia un valle cerrado. Se sigue el camino hasta cruzar un riachuelo y pasar una portela y a partir de ahí se comienza a subir una ladera con bastante pendiente. Una vez en el alto se rueda buscando un camino a la izquierda, entre árboles primero y luego por el borde hasta llegar al final del precipicio. Una vez allí, monte a través a la derecha, hasta dar con el hito construido a media ladera, en una zona de bajas de rocas, con árboles diseminados.